

GANZTAGS-ABC



(GANZTAGSSCHULE IM PAKT FÜR DEN NACHMITTAG)



Liebe Eltern,

wir freuen uns, dass Sie Ihr Kind in unserem Ganzttag angemeldet haben. Mit diesem ABC möchten wir Ihnen wichtige Informationen zum Ablauf und zur Organisation des Ganztags an die Hand geben.

Die Schulleitung und das Team des GRUNDSCHULPAKTS

A

Anmeldung

Die zentrale Anlaufstelle für Schüler und Eltern ist die Anmeldung. Hier melden sich alle Kinder im Ganztage an – und auch ab – und Sie als Eltern können uns dort persönlich oder telefonisch erreichen.

Abholen / bzw. alleine nach Hause gehen

In dem Steckbrief muss von den Eltern vermerkt sein, ob Ihr Kind grundsätzlich alleine nach Hause gehen kann oder abgeholt wird. Gibt es Änderungen oder Besonderheiten, rufen Sie am jeweiligen Tag an oder schreiben uns eine kurze Notiz.

Absagen / Abmeldung

Bei Abwesenheit ihres Kindes, z. B. durch Krankheit, bitten wir Sie, uns dies entweder telefonisch oder per SMS/WhatsApp sowohl in der Schule als auch im Ganztage mitzuteilen.

Arbeitsgemeinschaften

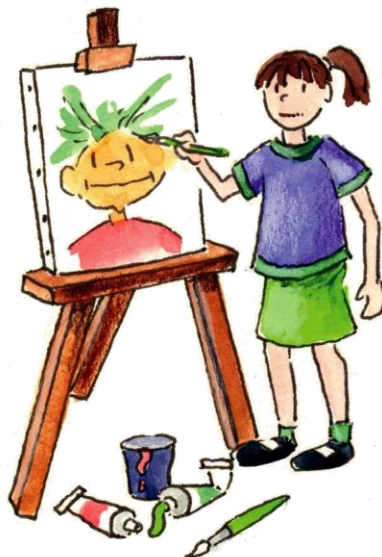
AGs sind in jedem Schulhalbjahr wechselnde und platzbegrenzte Angebote, die außerhalb der Unterrichtszeiten ab 14.00 Uhr einmal wöchentlich stattfinden und in die sich Ihr Kind **verbindlich** einwählen muss.

Allergien

Unterrichten Sie uns bitte schriftlich über Nahrungsmittel- unverträglichkeiten oder andere Formen von Allergien (z. B. Bienen- stiche o. ä.), damit wir diese Informationen einerseits an die Catering-Firma weiterleiten und andererseits Notfälle vermeiden können.

Angebote

Ab 14:00 Uhr haben alle Kinder im Ganzttag die Möglichkeit, an offenen Angeboten teilzunehmen. Eine Übersicht der täglich wechselnden Angebote (kreativ, musisch, sportlich, handwerklich, kulinarisch, ...) finden die Schüler an der Magnettafel. Von 14:30 bis 15:30 Uhr wird es außerdem ein „Angebot des Tages“ geben. Je nach ihren individuellen Interessen können sie sich einwählen.



B

Bauwerkstatt

Hier kann mit verschiedenstem Konstruktionsmaterial (Lego, Bausteinen, Playmobil u. a.) gebaut werden.

C

Computerraum

Hier finden nur angeleitete Angebote oder AGs statt und die Plätze sind begrenzt.

E

Elternsprechzeiten

Wenn Sie ein Elterngespräch wünschen, ist eine Terminabsprache jederzeit möglich. Sprechen Sie uns an.

F

Ferienzeiten

In den Ferien gibt es an der Ludwig-Emil-Grimm-Schule gemeinsam mit der Grundschule Simmershausen eine Ferienbetreuung. Diese ist grundsätzlich auch für Kinder, die nicht im Ganztags angemeldet sind, buchbar. Sie kostet zur Zeit pro Woche 75,- € (inkl. Mittagessen) und findet montags bis freitags in der Zeit von 8.00 – 15:00 Uhr statt. Wer eine Betreuung bis 16.30 Uhr benötigt, kann diese dazu buchen (90,- € pro Woche). Dieses Angebot kommt nur zustande, wenn sich dafür mind. 10 Kinder anmelden.

Die Ferienbetreuung ist wochenweise buchbar für bis zu 4 Wochen in den Sommerferien, bis zu 2 Wochen in den Herbstferien, 1 Woche in den Winter- und 1 Woche in den Osterferien. Die Abfrage dazu findet jeweils zu Beginn des Schulhalbjahres statt.

Fundsachen

Alle gefundenen Sachen werden in einer Fundkiste gesammelt, damit Sie die Möglichkeit haben, dort jederzeit nach verlorenen Kleidungsstücken etc. zu schauen.

G

Geburtstage

Der Geburtstag Ihres Kindes wird in erster Linie gemeinschaftlich während der Unterrichtszeit in der jeweiligen Klasse gefeiert. Aber auch im Rahmen des Ganztags wird das Geburtstagskind beim Mittagessen besonders gewürdigt. ‚Mitgebse!‘ (wie z. B. Kau-bonbons, Lutscher oder Ähnliches) sind hierfür jedoch nicht erforderlich, können aber, wenn dies gewünscht ist, mitgebracht werden.

Getränke

Jedes Kind hat jederzeit die Möglichkeit, sich im Ganzttag mit Wasser zu versorgen.

H

Handy

Auf dem gesamten Schulgelände gilt Handyverbot für Kinder.

Hausschuhe

Im Ganzttag benötigt Ihr Kind Hausschuhe, die im Schuhregal unter der Garderobe aufbewahrt werden.

I

Infoaushänge an der Tür des Ranzenraums

Hier finden Sie einen Überblick über aktuelle Veranstaltungen und allgemeine Informationen. Bitte unbedingt mindestens einmal in der Woche lesen!

Info-Zettel

Diese werden in die Postmappen der Kinder verteilt, wenn es ein aktuelles Anliegen oder eine Veranstaltung gibt.

J

Jeder

... sollte sich an den Leitfaden der Schule: „friedlich – freundlich – langsam – leise“ halten und respektvoll mit allen Menschen sowie auch mit den Gegenständen und Arbeitsmaterialien umgehen.

K

Kaugummi

... ist auch im Ganzttag verboten!

Kooperation mit außerschulischen Partnern

Wir bemühen uns stets darum, für den „Pakt für den Nachmittag“ sowie für unsere AGs außerschulische Partner zu gewinnen, um unser Programm noch vielfältiger, individueller und umfangreicher gestalten zu können. Falls Sie noch Ideen für Kooperationspartner oder konkrete Vorschläge für Angebote haben, sprechen Sie uns an.

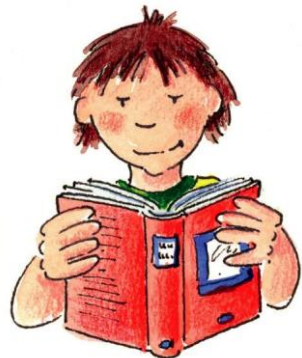
Kreativ-Raum

Hier bekommen die Kinder entweder eigenständig oder in angeleiteten Angeboten die Möglichkeit zur kreativen Gestaltung.

L

Lese- und Ruheraum

Dieser Raum dient vor allem als Rückzugsort, um sich entweder in ein Buch zu vertiefen oder einfach etwas zu entspannen.



M

Magnete

Jedes Kind hat im Rahmen des Ganztages einen eigenen Fotomagneten. Dieser ist gleichbedeutend mit einem Ausweis und muss sorgfältig behandelt werden. Die Schüler setzen ihn selbstständig an einer Übersichtstafel dorthin, wo sie sich aufhalten. Dadurch kann sowohl bei der An- bzw. Abmeldung als auch während des gesamten Ganztages jederzeit nachvollzogen werden, wo sich das jeweilige Kind befindet. Wenn Magnete verschwinden oder zerstört werden, müssen sie von den Eltern ersetzt werden.

Mittagessen im Schulrestaurant

Das Mittagessen findet in zwei Gruppen (Flex-Klassen und die 3./4. Klassen) in unserem Schulrestaurant statt. Gegessen wird nach der 5. bzw. 6. Stunde gemeinsam an Gruppentischen, so dass eine gemütliche Atmosphäre entstehen kann. Die Kinder holen das Essen in Schalen aus der Küche und füllen sich die Speisen eigenständig auf. Wenn die Gruppe fertig gegessen hat, erledigen die Kinder ihre Tischdienste und verlassen gemeinsam den Essensraum. Nach dem Essen hat jedes Kind die Möglichkeit dieses zu bewerten. So wird unser Speiseplan aktiv von den Schülern mitgestaltet und wir achten trotzdem darauf, dass er abwechslungsreich bleibt. Grundsätzlich gibt es neben vegetarischen Gerichten nur Geflügel- und Rindfleisch oder Fisch. Der wöchentliche Speiseplan ist auf der Homepage einsehbar.

N

Nachmittags nach 14:30 Uhr

... sollen sich auf dem Schulgelände bzw. im Ganztags nur noch diejenigen Kinder aufhalten, die auch bis um 15:30 Uhr bzw. 16.30 Uhr angemeldet sind. Wer am späteren Nachmittag für eine AG angemeldet ist, muss in der Zwischenzeit abgeholt werden oder selbständig nach Hause gehen.

Notfälle

Bei Notfällen werden umgehend die Eltern / Erziehungsberechtigten telefonisch über den Vorfall informiert. Dazu ist es wichtig, dass Sie bei der Anmeldung im Ganztags eine Telefonnummer angeben, unter der wir Sie **auf jeden Fall** erreichen können.

O

Obst-Wagen

Zum Naschen oder für den kleinen Hunger schaffen wir mit dem Obst- bzw. Gemüsesnack am Nachmittag eine gesunde und schmackhafte Zwischenmahlzeit.



Q

Qualität

Wir sind stets bemüht, den Ganzttag so zu gestalten, dass sich alle Beteiligten, insbesondere natürlich die Kinder, wohl fühlen und sich als Individuen mit ihren jeweiligen Stärken und Schwächen in die Gemeinschaft einbringen und sich entfalten können.

R

Ranzenfächer

Nach der Anmeldung im Ganzttag bringt jedes Kind seinen Schulranzen in unseren separaten Ranzen-Raum.



Regeln

In jedem Raum hängen Regeln, an die sich jedes Kind halten muss, um ein friedliches und gemütliches „Beisammen-Sein“ zu schaffen. Wer sich wiederholt nicht an die Regeln hält oder diese immer wieder „vergisst“, muss sie zur Erinnerung abschreiben. Die Regelblätter sind alters- bzw. der Klassenstufe entsprechend differenziert.

Regenkleidung

Bitte achten Sie darauf, dass Ihr Kind stets dem Wetter angepasste Kleidung dabei hat.

S

Schulküche

Hier werden im Rahmen unserer offenen Angebote oder AGs gemeinsam mit den Kindern unterschiedliche kleine Gerichte und Gebäck zubereitet.

Sporthalle

Das Betreten der Halle ist nur mit Hallenschuhen gestattet. Da wir die Sporthalle fast täglich auch im Ganzttag nutzen, ist es wichtig, dass die Kinder immer Hallenschuhe zur Verfügung haben. Diese können aus dem Schulsportbeutel entnommen werden.

T

Telefon

Sie können uns Mo – Fr jeweils von 9.00 –16.30 Uhr (entweder telefonisch oder per SMS /WhatsApp) unter folgenden Nummern erreichen: 0160-90496406 bzw. 0561-81690551

U

Umgangsformen

Hierbei gilt sowohl in der Schule als auch im Ganzttag:
höflich – freundlich –
friedlich – respektvoll – hilfsbereit



V

Verzahnung von Vor- und Nachmittag

Vormittags ist das Team der kooperativen Schulbetreuung in den meisten Lernzeiten mit in den Klassen und unterstützt die Schüler. Ab dem Mittagessen folgen die Lehrer in den Ganzttag, um die

Schüler beim Essen zu begleiten und anschließend offene Angebote, AGs oder Aufsichten durchzuführen. Durch dieses MITEINANDER entsteht ein konstruktiver und bereichernder Austausch zum Wohle der Kinder.

W

Werkraum

Der Werkraum steht für offene Angebote oder AGs zur Verfügung.

X

X-beliebig

Jedes Kind entscheidet selber über das eigene Programm am Nachmittag.

Z

Zeitliche Struktur

Grundsätzlich gilt, dass die Kinder für den Ganzttag entweder bis 14:30 Uhr, 15:30 Uhr oder bis 16.30 Uhr angemeldet werden können. Die Kinder können jederzeit früher gehen oder abgeholt werden. Dies liegt in der Entscheidung der Eltern und ist jederzeit möglich. Wir bitten allerdings darum, uns hierüber vorher zu informieren.

Zuckerfrei

Auch der Ganzttag ist bei uns zuckerfrei. Ausgenommen davon sind der Nachtisch beim Mittagessen und evtl. Angebote zum Kochen und Backen.

Ansprechpartnerinnen

Christina Fischer (Ganztagskoordinatorin)

Sie können uns Mo – Fr jeweils von 9.00 –16.30 Uhr (entweder telefonisch oder per SMS /WhatsApp) erreichen unter:

- 0561-81690551
- 0160-90496406
- grundschulpakt.simmershausen@gmail.com